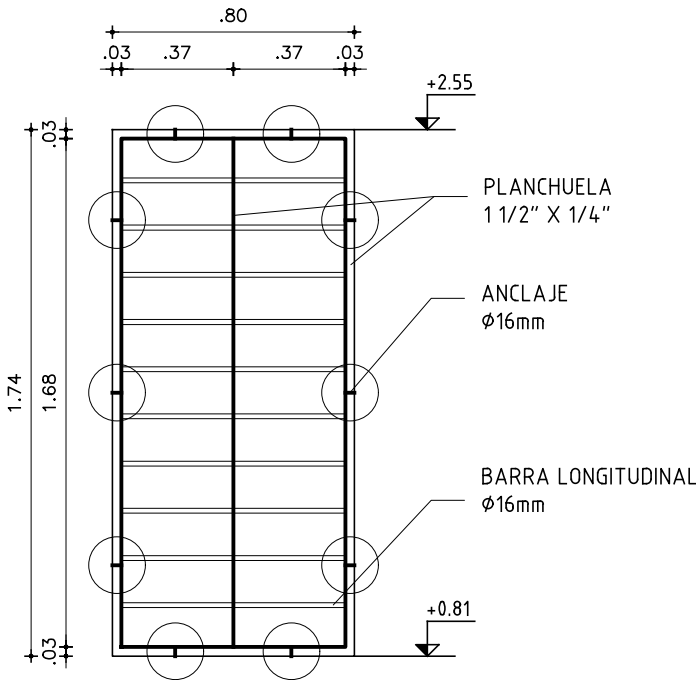




AREA DE PROYECTOS
DIRECCIÓN SECTORIAL DE
INFRAESTRUCTURA
CONSEJO DIRECTIVO CENTRAL

OBRA
LICEO N°8
DEPARTAMENTO RIVERA

FECHA	2024	ANEXO	HOJA	L107
-------	------	-------	------	------



REJA LOCALES 16–18

ESCALA 1/25

—

TIPO	H05	CANTIDAD	7	IZQ.	—	UBICACION	FACHADA
				DER.	—		

ESTRUCTURA	ANCLAJE	A MAMPOSTERÍA CON MORTERO SEGÚN MCP				
	MATERIAL	PLANCHUELA Y VARILLAS S/PLANILLA			SECCION	

COMPONENTES	DIVISIONES	MAT.	VARILLAS, MÁXIMO 14cm DE SEPARACIÓN			
			SECCION ϕ 16 mm			
	PANELES	MAT.				
			SECCION			
	PASAMANOS	MAT.				
			SECCION			
	ACCESORIOS					
	HERRAJES					

TERMINACION	PINTURA 3 MANOS DE CONVERTIDOR DE ÓXIDO TIPO HAMMERITE, COLOR GRIS OSCURO SEGÚN MCP					
OBSERVACIONES	VERIFICAR MEDIDAS EN OBRA,					